

# Bilddokumente unserer Heimat (Serie 13)

Von Friedrich Almer

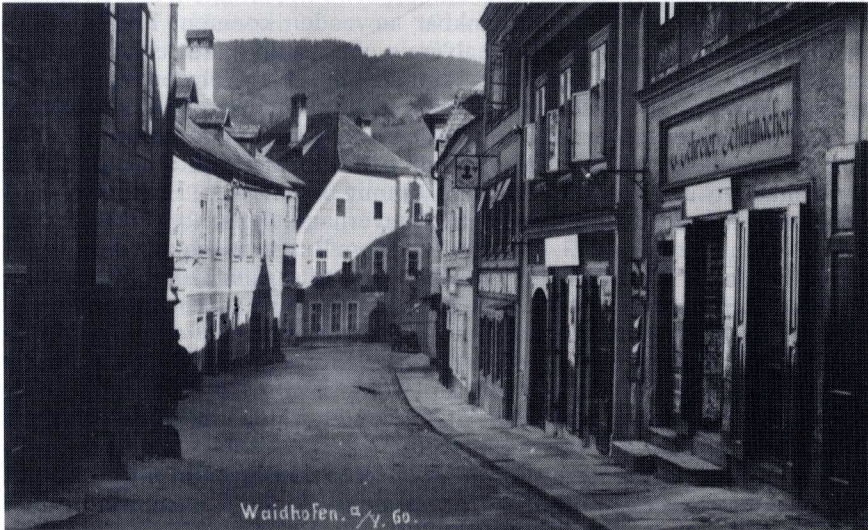


Bild 1

Hoher Markt in Blickrichtung zum „Schwarzen Bären“. In der Bildmitte ist das Gasthauschild „Zum Mohren“ zu sehen (ca. 1920).



Bild 2

Hoher Markt (1917), Anstellen vor dem Geschäft Ambros Langsenlehner.

